

屋根 外壁 カバー改修





CANAME CONCEPT

1
操業したまま改修を行う事での稼働効率の維持と改善。



CANAME CONCEPT

2
変化する自然環境へ対応する改修工事。

CANAME CONCEPT

3
環境へ配慮した工事提案と工事内容。

CANAME CONCEPT

4
安全第一の工事でお客様の会社ゼロ災害への貢献。

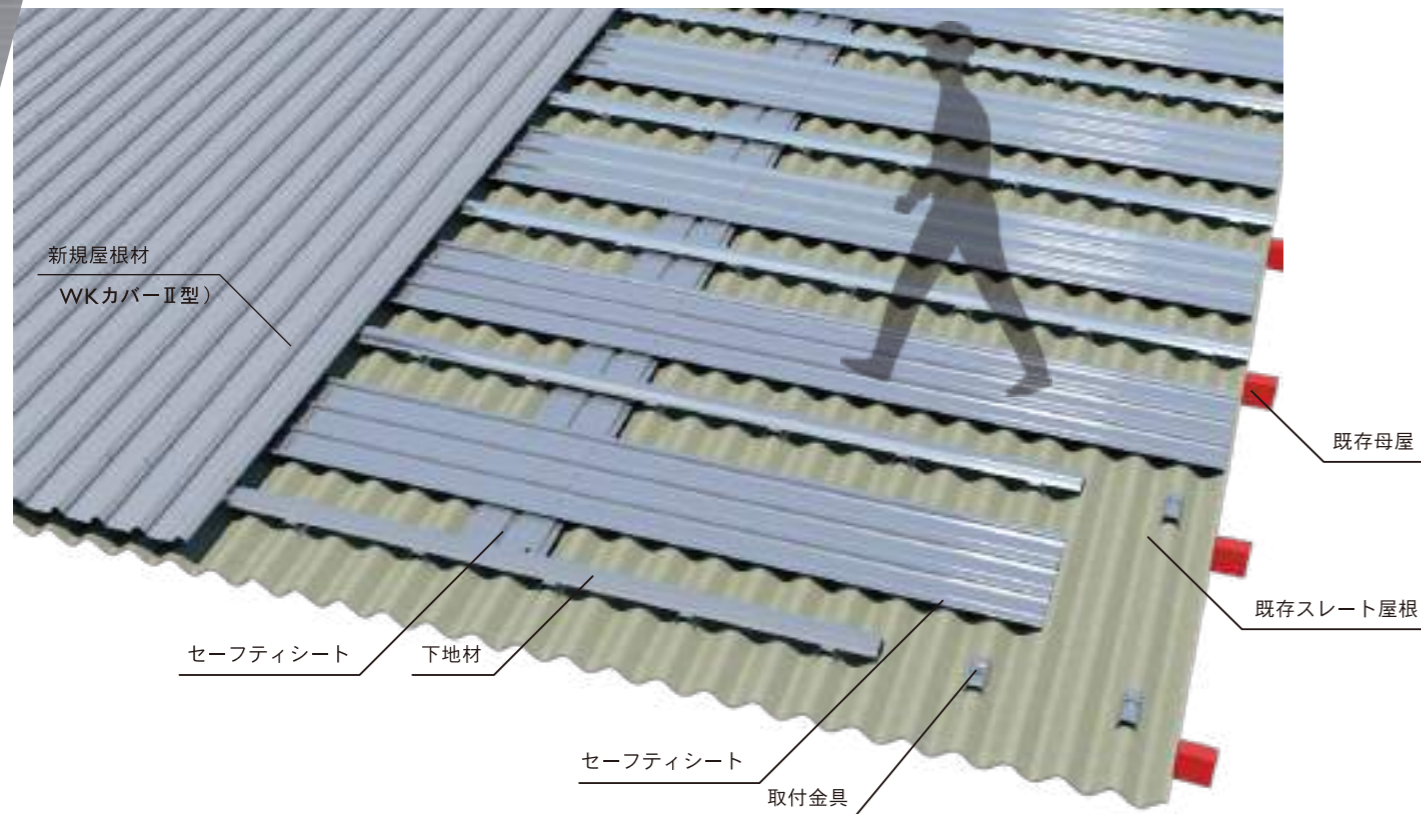


カナメが提供する改修のコンセプト

スレート屋根改修

スレート踏み抜き事故を未然に防ぐ、安全な独自工法

独自に開発された作業足場材「セーフティシート」とオリジナル施工手順で、劣化したスレート屋根に直接乗ることなく、安全に施工できます。



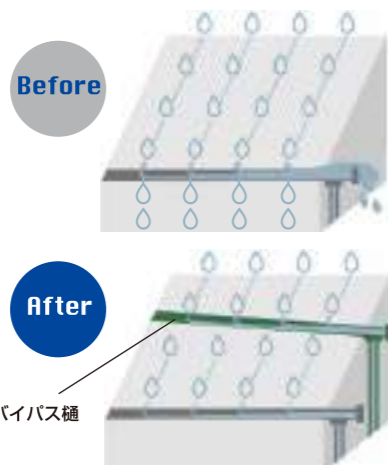
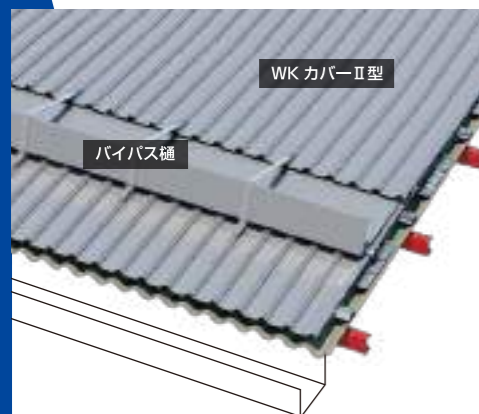
バイパス樋

(特許 第5452954号)

Point

オーバーフローによる屋内への漏水ゼロ

近年、増加しているゲリラ豪雨。雨量が既存の樋の許容量を超え、あふれ出して建物内部に漏水してしまう危険性があります。屋根の中間に新たな樋「バイパス樋」を設置することで排水経路を二分し、確実に雨水を処理します。変化する自然環境へ対応。



既存の屋根面

既存雨樋で排水しきれずあふれ出し、雨漏りする。

バイパス設置後の屋根面

バイパス樋と既存雨樋で分散して排出するので、雨漏りしない。

スレート屋根改修

アスベスト飛散を抑えた、安心なベーシック工法

今、改修時期を迎えているスレート屋根材のそのほとんどがアスベスト含有建材です。アスベスト健康被害を防ぐ、独自工法で安心な工事をお届けします。



Before >>>>> After

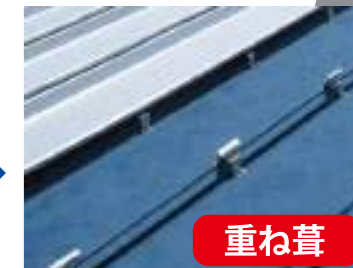


Point

アスベスト飛散を抑制

屋根材に「穴をあけない金具」による工法で施工時のアスベスト飛散を抑制します。

剥がしません

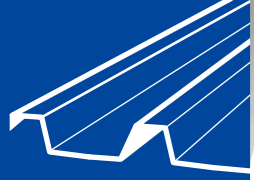


重ね葺

Point

カバー工法で工期・費用圧縮

今の屋根を撤去するのではなく、上から新しい屋根を重ね葺きます。施工期間と費用を圧縮できます。



瓦棒・折板屋根改修

カバー工法で新しい屋根にリフレッシュ

改修時期を迎えている金属屋根は錆びやすく、塗装では度重なるメンテナンスが悩みです。新たに錆びにくい屋根でカバーすることで、安心な環境をお届けします。

瓦棒葺き屋根

施工前

1 施工前

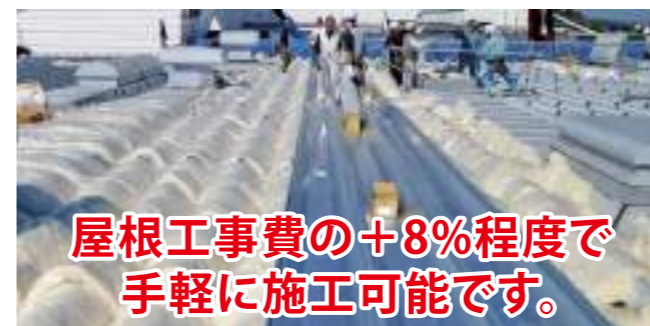
2 改修専門金具取付

3 新規屋根葺き付け

4 完工

折板屋根

施工後



屋根工事費の+8%程度で手軽に施工可能です。

断熱オプションで快適空間

スレート屋根、金属屋根どちらでも新たな屋根材の下に断熱材を組み込むことが可能です。夏場の作業環境の改善、光熱費の削減につながります。



作業しながらの施工

カバー工法なので作業スペースの打合せや、休業日の活用などで通常通りの作業をしながら施工が可能です。

重ね式折板屋根

施工前

1 施工前

2 改修専門金具取付

3 新規屋根葺き付け

4 完工

ハゼ式折板屋根

施工後



外壁改修

建物の第一印象ともいえる外壁を一新して企業イメージUP

外壁改修もカバー工法が主流です。屋根同様に安心な工法・製品をご提案。屋根工事と合わせると外部足場を共有でき、工事費を削減できます。

事例
1



Before ▶▶▶▶▶▶ After

事例
2



塗装改修

建物に関連する様々な工事を複合的にご提案

屋根・外壁はもちろん、鉄骨や看板の塗装などのご提案、建物修繕の全般的なご要望にお応えします。



建物の状態に合わせた最適な工法をご提案



無塵工法

今の壁(波スレート)に穴をあけない工法で、アスベスト飛散を抑制。



ビス固定工法

今の壁に直接下地を設け、新たな壁を強固に設置します。

- ▶ 固定時のホコリ・粉塵を最小限に抑えます。
- ▶ 新しい壁をさらに強固に固定できます。

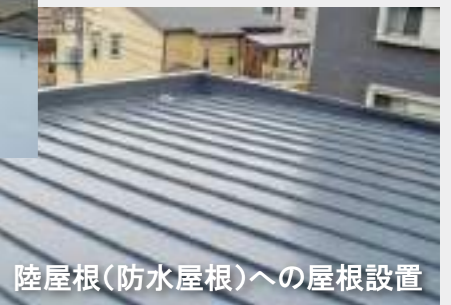
こんなに錆びた屋根でも 陸屋根(防水屋根)でも



ご予算・ご希望により「葺替え」から「塗装」に変更など様々なご提案。



防水屋根では塗膜防水や金属屋根カバーなど、現況に合わせた最適なお提案。



陸屋根(防水屋根)への屋根設置

「様々な問題の解決」

雨樋改修

雨樋に関するお悩みはお任せください。
内樋の雨漏り改修など、豊富なノウハウで最適な改修方法をご提案いたします。

防水塗装
防水塗料を塗布して雨漏りを防止します。

雨樋カバー
雨樋の開口部をカバーで保護し、雨漏りを防止します。

大型樋への交換
古い雨樋を大型の新しい雨樋に交換し、排水能力を向上させます。

ゴミの溜まり
雨樋の破損

明り取り

暗い、暑い、雨漏りなど、悩み多き部分です。
交換、新設、塞ぐなど、多様なご要望にお応えします。

劣化
古い明り取りを新しいものに交換します。

汚れ
明り取りのガラス面を清掃し、透明性を回復させます。

交換済
未交換

ルーフファン

(ベンチレーター)

特に夏季の作業環境改善に有効です。
交換、新設、撤去など多様なご要望にお応えします。



漏水の解決

原因が特定できない雨漏り。数度の補修でも改善しない…
様々な漏水の原因を豊富な経験から多面的に特定、解決します。

事例①
屋根のたるみ部に水が溜まり雨漏り

事例②
間違った防水処理
表面だけで内部の止水処置がされていない

事例③
構造を理解していない
染み込んだ水の逃げ道を塞いでしまい、雨漏りを誘発

太陽光発電

自社開発の高耐久金具で長期間安心な設置が可能です。

太陽電池取付け金具が錆びてしまい、屋根にも錆びがうつってしまった。 (もらい錆)

『錆問題』を解決するカナメだけの太陽電池取付け金具。

他社製の錆びてしまっている金具

同条件下で、一切錆びが発生していないカナメの金具



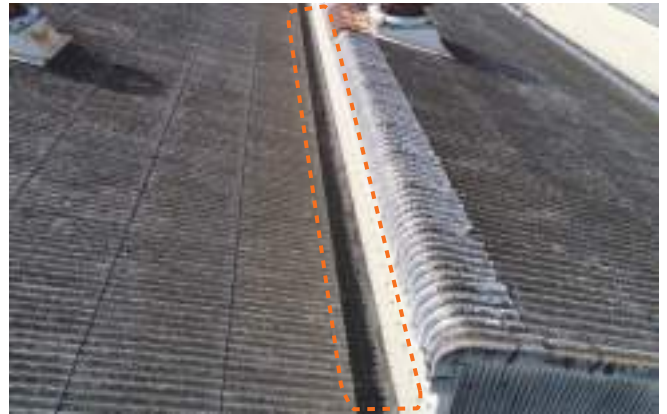
ドローンによる 屋根調査いたします

従来は調査が難しかった場所や、屋根面全体の傷み具合など、視覚的にわかり易い調査が可能です。

① 明り取りの劣化



② 内樋のゴミ詰まり



③ 太陽電池の汚れ



④ 錆の状況



金属屋根の開発・販売・施工



株式会社 **カナメ**

国土交通大臣許可（特-28）第 14620 号

本 社
ループ部

〒321-0905 栃木県宇都宮市平出工業団地 38-52
TEL 028-663-6300(代表) FAX 028-660-3858

東 京
営業所

〒110-0016 東京都台東区台東4-25-7 TX佐竹ビル7F
TEL 03-6841-1621 FAX 03-6841-1623

SUSTAINABLE DEVELOPMENT **GOALS**



ものづくり日本大賞受賞
〈経済産業大臣賞〉
「チタン カナメ段付本瓦葺き」



GOOD DESIGN
「チタン カナメ段付本瓦葺き」 & 「カナメソーラールーフ」



2015年
グッドカンパニー大賞
優秀企業賞受賞

調査・お見積もりを無料で迅速に行います。お気軽にお問合せ下さい。

WEB

<http://www.caname-roof.jp/>

E-mail

info@caname.net